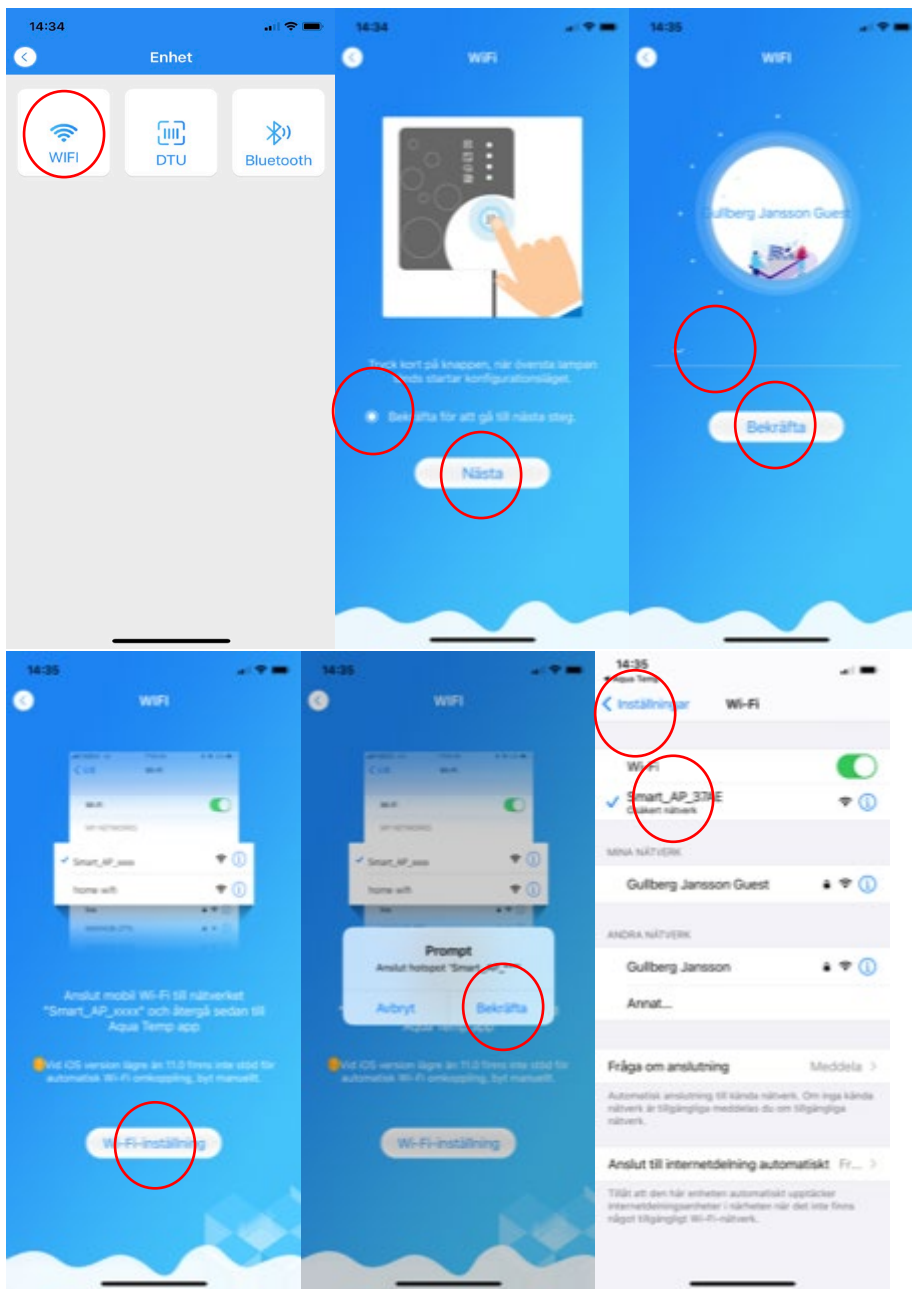
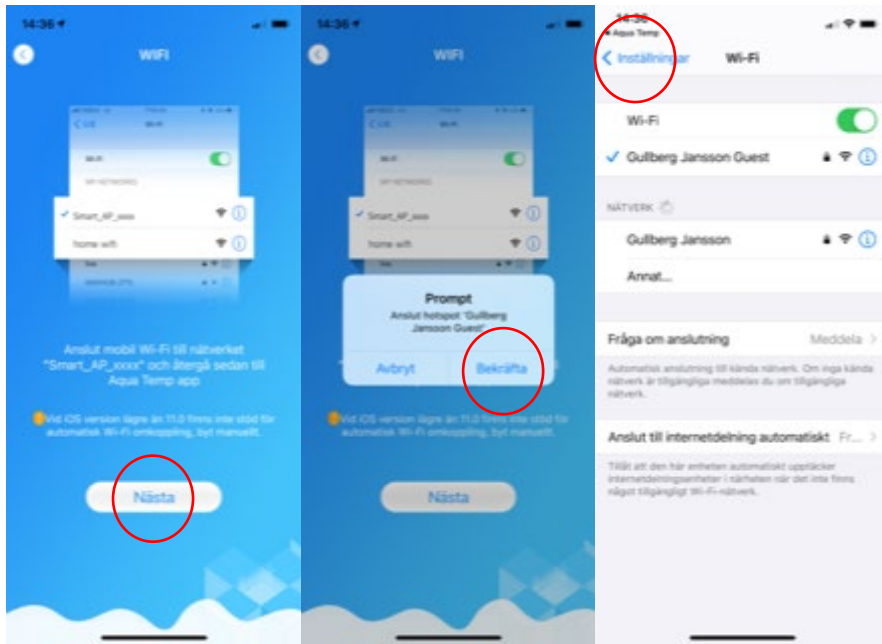


Aqua Temp iOS

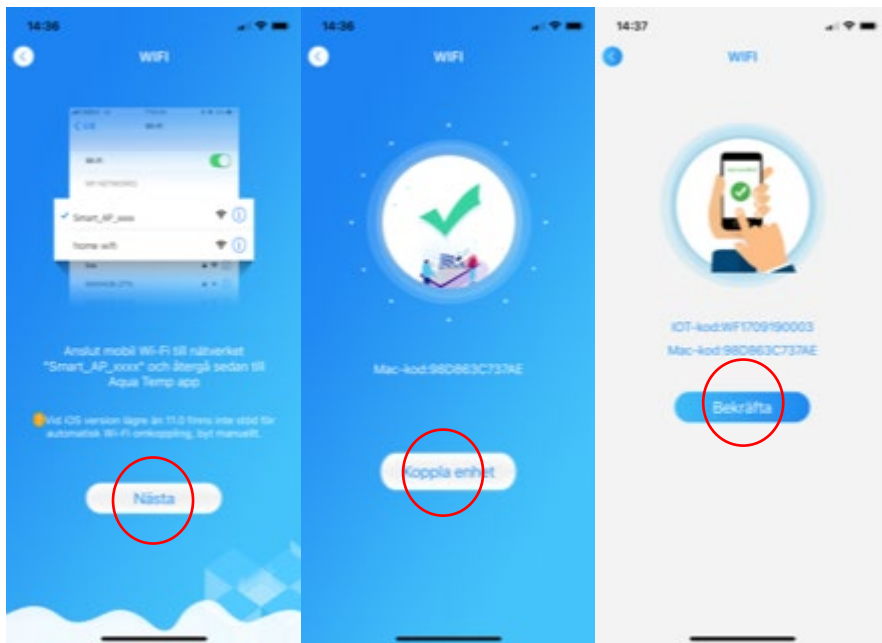


- Välj WIFI
- Bekräfta att översta och understa lysdioden på WIFI modulen lyser efter att ha tryckt på WIFI modulens knapp
- Skriv in ditt lokala nätverkslösenord, telefonen ska vara ansluten till samma nätverk

- Gå vidare till nästa steg för att välja din WIFI moduls Smart_AP_xxxx anslutning som WIFI anslutning
- Lämna WIFI inställningar



- Gå vidare till nästa steg och bekräfta att du vill ansluta WIFI modulen till ditt lokala nätverk
- Lämna WIFI inställningar



- Gå vidare till nästa steg för att koppla ihop WIFI modulen med din värmepump
- Skanna WF streckkoden på din värmepump, etiketten sitter under serienummer etiketten