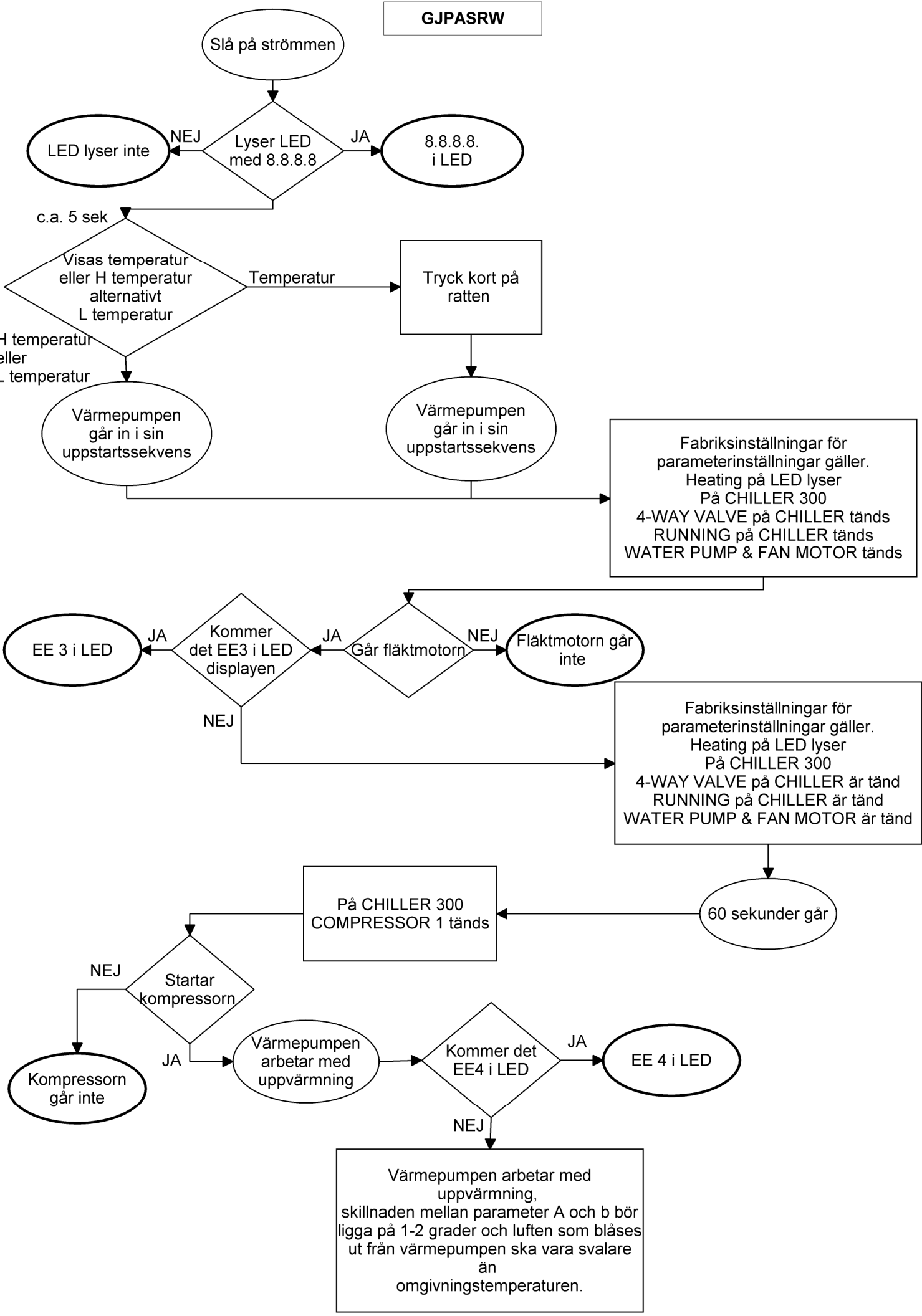


GJPASRW

Slå på strömmen



c.a. 5 sek

H temperatur eller L temperatur

Fabriksinställningar för parameterinställningar gäller.
 Heating på LED lyser
 På CHILLER 300
 4-WAY VALVE på CHILLER tänds
 RUNNING på CHILLER tänds
 WATER PUMP & FAN MOTOR tänds

Fabriksinställningar för parameterinställningar gäller.
 Heating på LED lyser
 På CHILLER 300
 4-WAY VALVE på CHILLER är tänd
 RUNNING på CHILLER är tänd
 WATER PUMP & FAN MOTOR är tänd

På CHILLER 300
 COMPRESSOR 1 tänds

60 sekunder går

Värmepumpen arbetar med uppvärmning, skillnaden mellan parameter A och b bör ligga på 1-2 grader och luften som blåses ut från värmepumpen ska vara svalare än omgivningstemperaturen.