

## INSTRUKTION FÖR ATT BYTA FASFÖLJDSSKYDD

Detta är en instruktionsanvisning för att byta fasföljdskydd. Läs igenom instruktionen, titta på bilderna och planera ditt arbete innan du börjar. Vid frågor, kontakta er återförsäljare eller maila oss på [support@gullbergjansson.se](mailto:support@gullbergjansson.se). Lycka till och vi hoppas att du blir nöjd med resultatet.

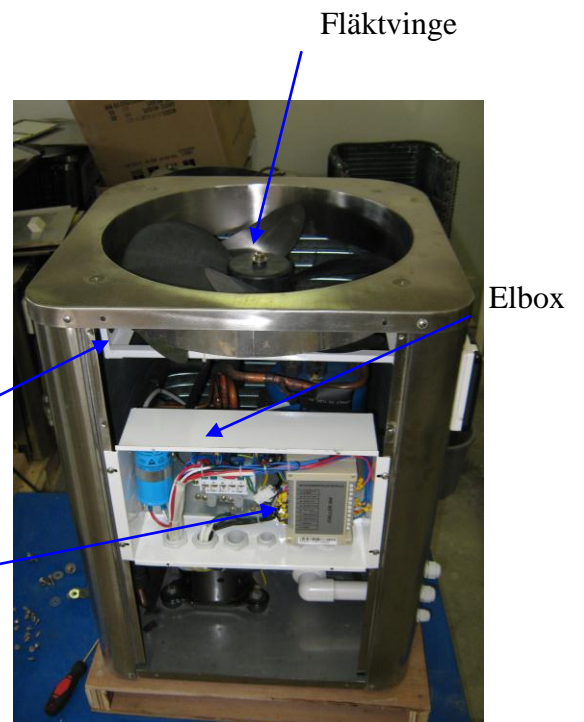
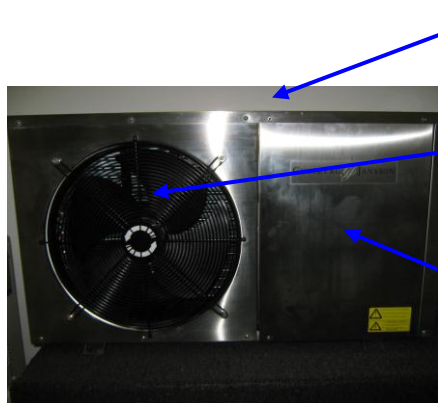
Med vänlig hälsning  
personalen på Gullberg & Jansson

### Detta behövs

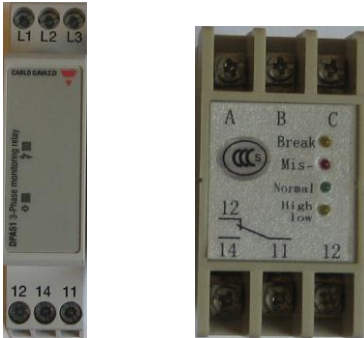
- 1 st Fasföljdsskydd
- Stjärnmejsel
- Liten skruvmejsel eller något annat föremål med en smal och tunn ände

## Tillvägagångssätt

1. Stäng av poolvärmepumpen.
2. **Bryt strömförsörjningen.**
3. Stäng av cirkulationspumpen.
4. Skruva loss Sidoplåten och Undre Skyddskåpan (gäller vertikala modeller).



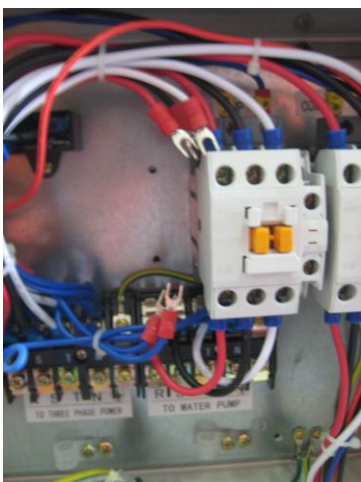
5. Det finns 2 olika modeller av fasföljdskydd, se bilderna nedan. Kablarna kopplas loss och återansluts på liknande sätt för bägge modellerna. Följande bilder visar endast det en fasföljdskyddet.



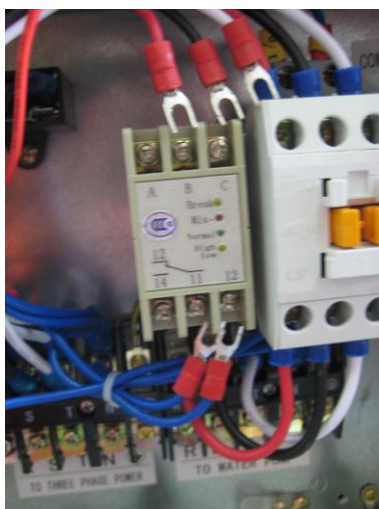
6. Lossa skruvarna som fäster sladdarna i fasföljdskyddet. Lossa därefter bort Fasföljdskyddet.



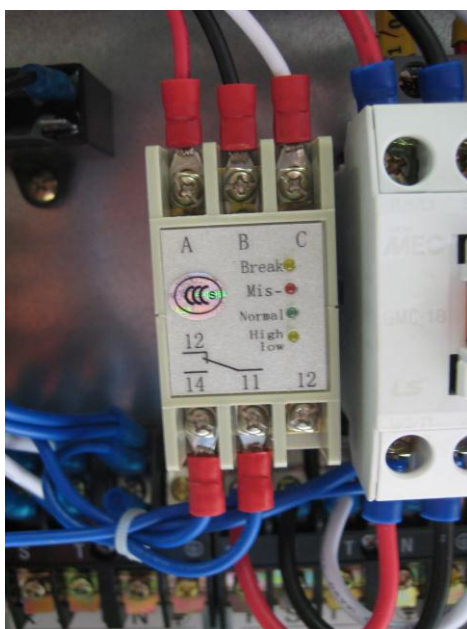
7. Tag bort fasföljdskyddet.



8. Fäst det nya fasföljdskyddet.



9. Skruva fast sladdarna efter följande ordning: den röda sladden till anslutning A eller L1 , den svarta sladden till anslutning B eller L2 och den vita sladden till anslutning C eller L3. Sladden från Chillern ansluts till anslutning 14 och den sista sladden kopplas till anslutning 11.



10. Montera tillbaka Undre Skyddskåpan (gäller vertikala modeller) samt Sidoplåten

11. Klart!